

## DIN UTRYMNINGSSTATION LIGGER HÄR:

**Kyrkskolan:** För dig som bor i Gagnef kyrkby med omnejd.

### UTRYMNING AV SKOLOR OCH ANNAN KOMMUNAL VERKSAMHET

Kommunal verksamhet, exempelvis förskolor, skolor och omsorgsverksamhet inom riskområdet, ansvarar för utrymning av verksamheten. Barn som inte hämtas av anhörig följer med personal till utrymningsstationen.

### INFORMATION

För att de som drabbas ska kunna få och lämna information sätter kommunen vid en eventuell krissituation upp en informationscentral. Dit kan du också vända dig om du behöver hjälp att ta dig till utrymningsstationen eller om någon saknas. I samband med en krissituation ring kommunens växel 0241-151 00 eller läs mer på [www.gagnef.se/kris](http://www.gagnef.se/kris)

### FRÅGOR & SVAR

#### Vad ska jag ta med mig om jag måste lämna mitt hem?

Viktigast är att du får med dig eventuella mediciner, plånbok och mobiltelefon. Du kan räkna med att du behöver vara hemifrån i några dagar.

#### Ska jag hämta mina barn i skolan?

Skolor och förskolor ansvarar själva för att ta med barnen till en utrymningsstation om läget är akut.

#### Hur ska jag göra med min sjuka gamla mor?

Kommunens äldreboenden ansvarar själva för evakuering av de boende. Om du har någon anhörig som bor själv hemma och inte själv kan ta sig till utrymningsstationen ska du ringa till kommunens informationscentral.

#### Får jag ta med mig mitt husdjur?

Ja.

#### Kan jag hjälpa till med något?

Det kan bli aktuellt med frivilliga insatser. Du kan anmäla ditt intresse till kommunens informationscentral.

#### Vilka broar kommer att vara framkomliga?

Räkna med att vägar och broar inom översvämningområdet inte kommer att kunna användas under en tid.

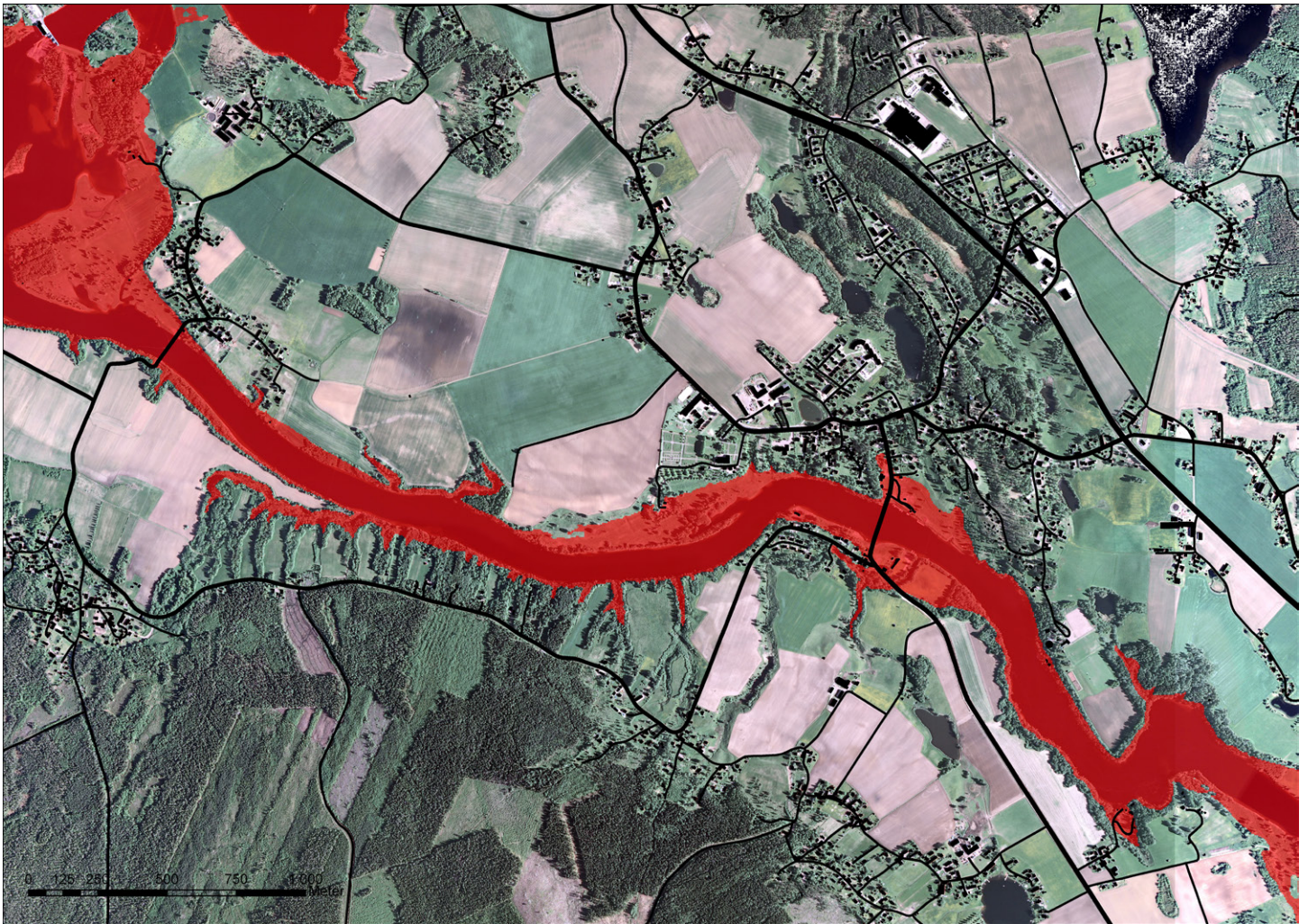
#### Kan det vara farligt i riskområdet?

Ja. Undvik att vistas nära översvämningområdet. Marken kan erodera och rasa på grund av vattnets strömmar.

# DAMM- BROTT

Information gällande  
dammbrott i Dalälven.

GAGNEF



Gagnef vid maximalt dammbrott. Det röda på bilden markerar riskområdet och visar hur långt upp vattnet skulle kunna nå vid ett stort dammbrott.

## DAMMBROTT KAN LEDA TILL ATT STORA OMRÅDEN SVÄMMAR ÖVER

Dalälven är en av de stora kraftverksälvarna i landet. För att kunna producera el måste man kunna reglera vattnet med dammanläggningar. I Dalälven finns ungefär 15 större dammar. Risken för att en damm ska brista och orsaka översvämning är mycket liten, men om en större damm skulle gå sönder kan stora områden längs älven svämma över.

Du har fått det här informationsbladet för att du bor i en kommun som skulle kunna påverkas om någon av länets större dammar skulle brista. Det här är en plan för vad du ska göra om det blir ett dammbrott som påverkar dig.

## VAD HÄNDER VID ETT DAMMBROTT?

Vid ett dammbrott kommer inte någon flodvåg att skölja över länet, det handlar istället om en höjning av vattentytan. Snabbast stiger vattnet närmast efter dammen.

Om Trängsletdammen i Älvdalens kommun skulle brista tar det ungefär 12 timmar innan vattnet når Djurmo.

Vill du se hur området där du bor kan påverkas om en damm skulle gå sönder kan du titta närmare på [www.gagnef.se/kris](http://www.gagnef.se/kris)

## SÅ FÅR DU REDA PÅ ATT EN DAMM HAR GÅTT SÖNDER

Vid en allvarlig olycka, som till exempel gasutsläpp, en stor brand eller dammbrott varnas allmänheten via radiokanal P4. Du kan också få information på text-tv om vad som har hänt och vad du ska göra om du är i riskområdet.

## UTRYMNING I RISKOMRÅDET

Om det skulle bli en översvämning på grund av ett dammbrott är det bra om räddningstjänsten, polisen och sjukvården snabbt kan få kontroll över situationen. Därför är det viktigt att de drabbade samlas på en särskild uppsamlingsplats. Där får du hjälp och mer information om situationen.

Om du har fått veta att ditt hem hotas av översvämning ska du ta dig till den uppsamlingsplats som ligger närmast där du bor och anmäla dig där. Mer information om var din uppsamlingsplats ligger hittar du i den här foldern.

Du som bor i riskområdet och inte kan ta dig till din uppsamlingsplats får information om hur du får hjälp i radiokanal P4 i *Viktigt meddelande till allmänheten*.

Mer information. Läs mer på [www.gagnef.se/kris](http://www.gagnef.se/kris)